

LA PERMACULTURA COM A SOLUCIÓ/EINA PER A UNA RAMADERIA BOVINA SOSTENIBLE

Rita Navarro i M^a Àngels Alió. Grup de recerca en Ecologia Social. Universitat de Barcelona

CONTEXT

El consum alt de productes animals provinents de la RAMADERIA INTENSIVA implica:

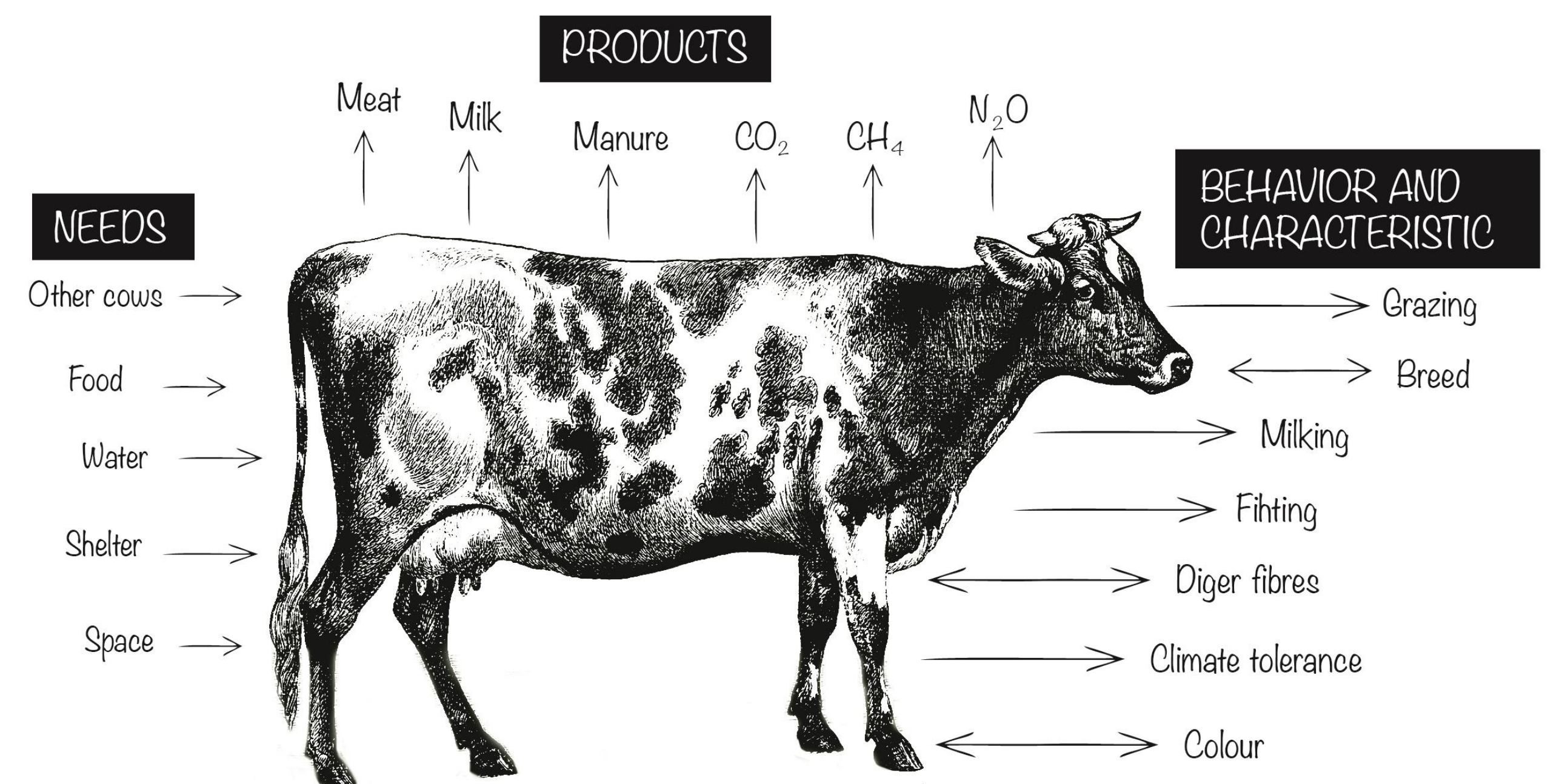
- Consum elevat de recursos amb una baixa eficiència energètica.
- Contaminació dels sòls i aqüífers amb excés de nutrients, antibiòtics i altres substàncies.
- No ofereix benestar als animals estabulats.

La PERMACULTURA (acompanyada d'una reducció del consum) pot:

- Millorar la qualitat de vida dels animals i la qualitat de la carn resultant.
- Utilitzar els recursos més eficientment.
- Conservar la biodiversitat de l'entorn.

Potencial de funcions i recursos dels animals en els sistemes:

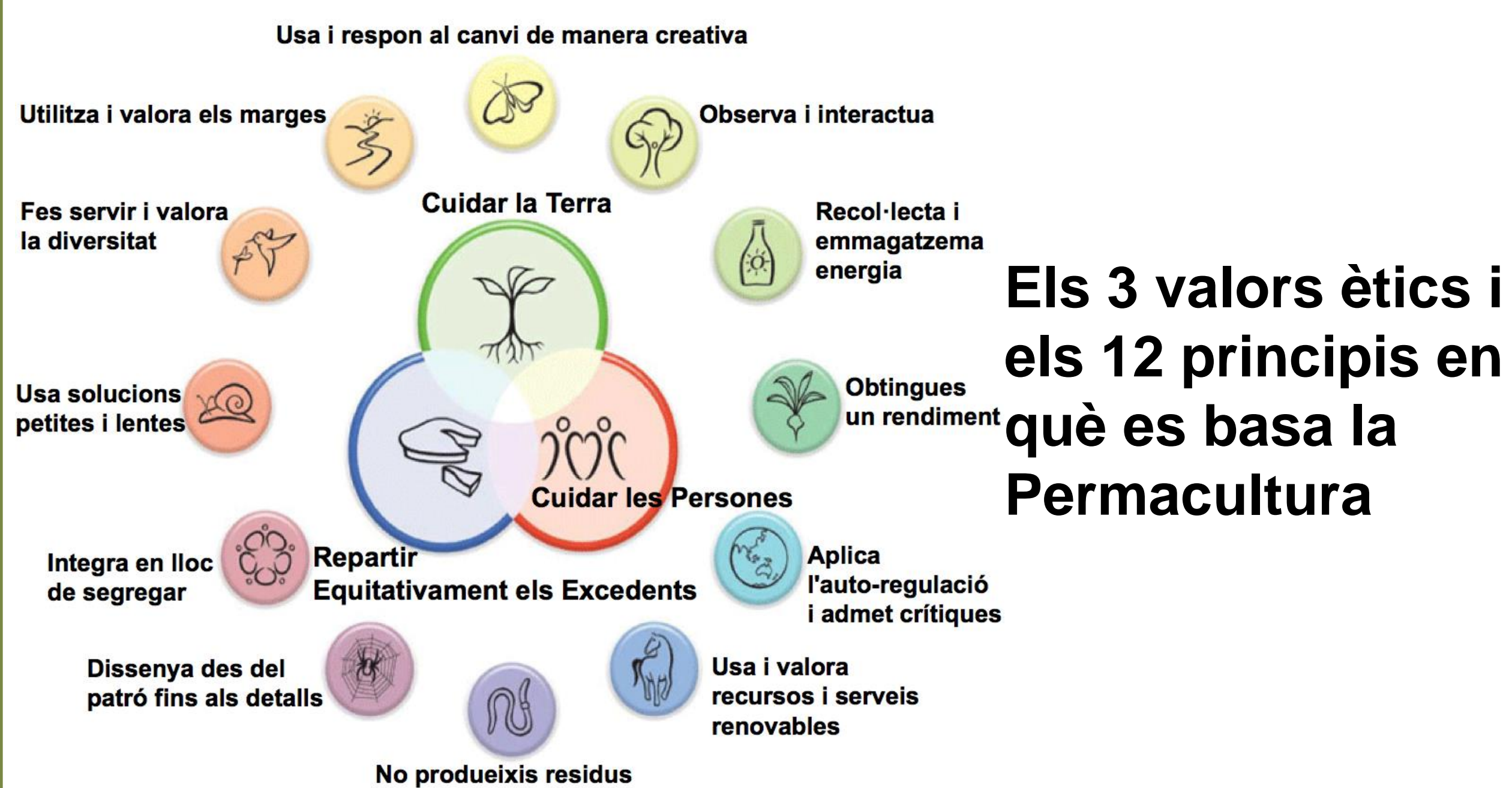
- Ajudar-nos a treballar la terra.
 - Netejar el sotabosc.
 - Fertilitzar el sòl.
 - Produir aliment.



Necessitats, productes i comportament dels bovins

CONCEPTES

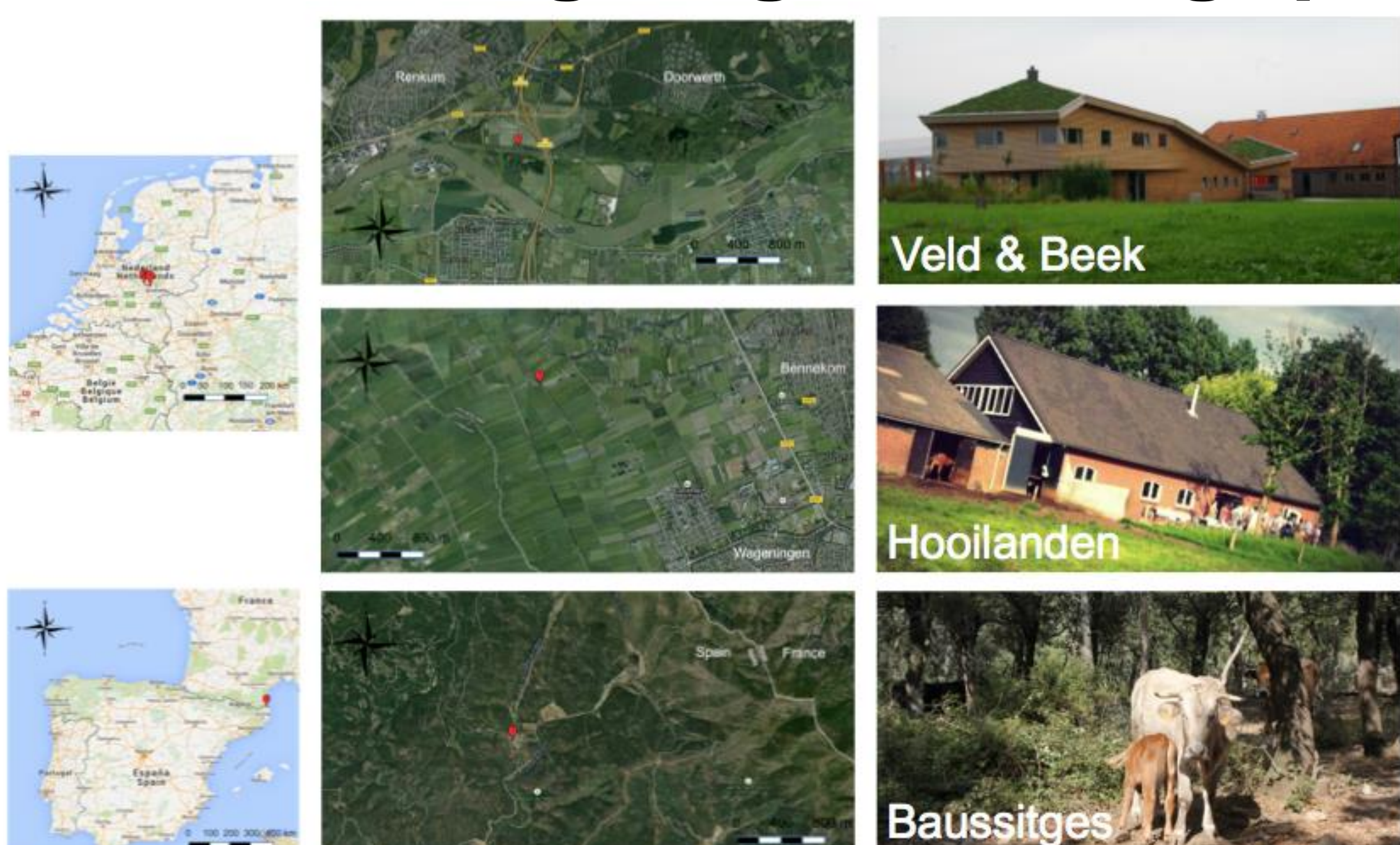
- **PERMACULTURA:** és un mètode de disseny sostenible del territori per crear sistemes autosuficients.



Els 3 valors ètics i els 12 principis en què es basa la Permacultura

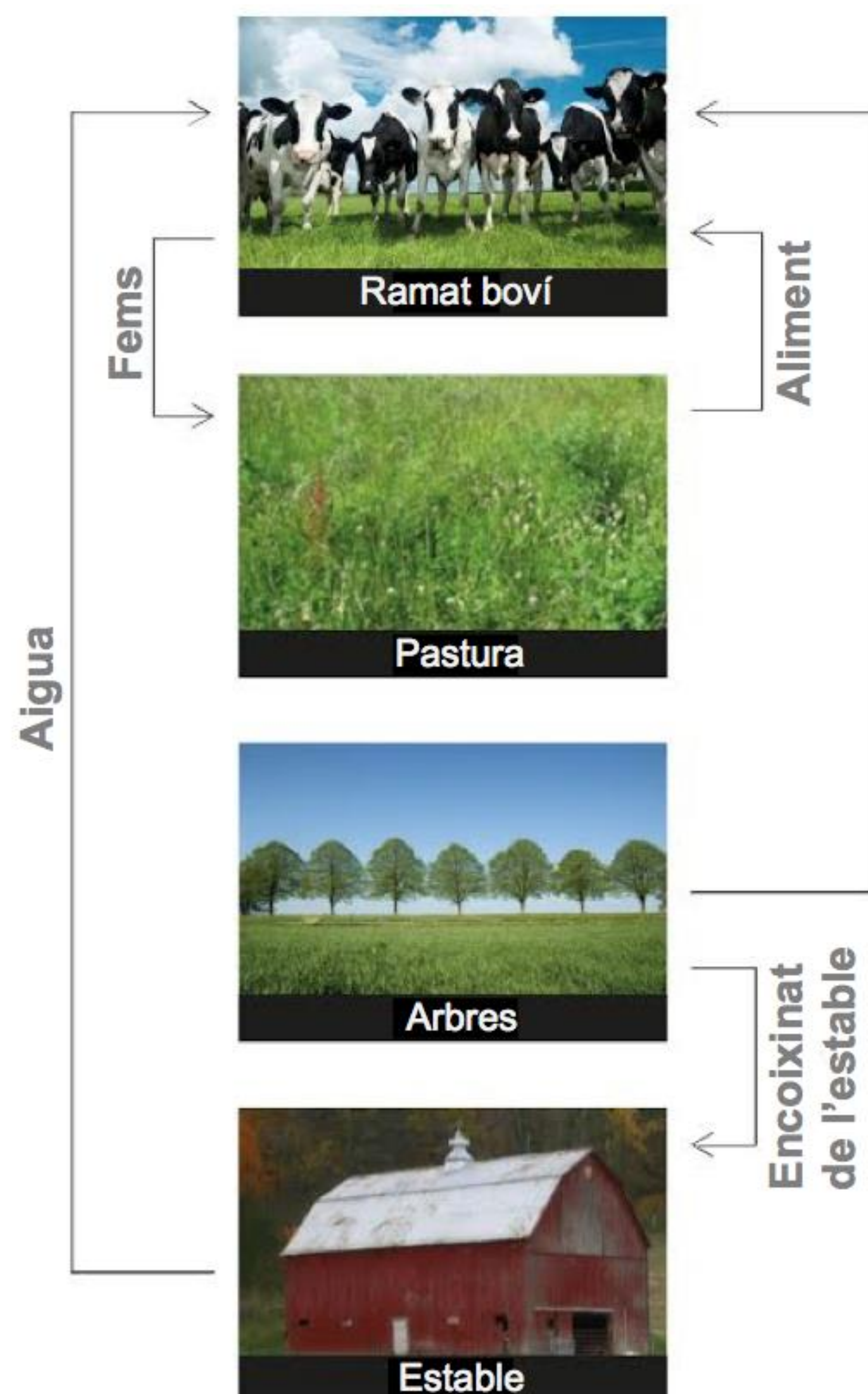
- **SILVOPASTURA:** és la gestió intencionada i combinada de farratge, bestiar i arbres, seleccionant les espècies que puguin interactuar positivament, així es millora la productivitat del conjunt i la biodiversitat de l'entorn.

Estudi de tres granges ecològiques



Nom de la granja	Nº de vaques	Nº d'hectàrees	Nº de treballadors	Especialització econòmica
Veld & Beek	96	30	8	Productes làctics
Hooilanden	80	53	7	Productes làctics
Baussitges	400	2200	4	Oli d'oliva i carn

Proposta de disseny cíclic per a ramaderia bovina basat en la Permacultura i la Silvopastura



El ramat s'alimenta de la pastura i dels arbres, i fertilitza el sòl amb els fems. Els arbres, a més de donar confort als animals també n'obtenim l'encoixinat de l'estable. El sostre de l'estable recull l'aigua de la pluja per abeurar el ramat.

Cal seleccionar les espècies vegetals i animals que s'adaptin millor a les condicions de cada explotació agrària.

Els tres ramaders estudiats van avaluar que el disseny proposat era factible.

CONCLUSIONS

Si s'apliquessin els criteris permaculturals s'aconseguirien sistemes productius més sostenibles, amb menys impacte sobre el medi i més qualitat de vida per als animals, els treballadors, els veïns i els consumidors.

Seria desitjable que es promoguessin granges silvopasturals més pròximes a les ciutats per reduir-ne la petjada ecològica.



UNIVERSITAT DE BARCELONA



WAGENINGEN UNIVERSITY
WAGENINGEN UR